



PENSAR E SABER

15 ANOS

1

1. **Completa** o texto substituindo cada letra pelo termo correto.

O (A) é o motor da circulação do sangue no corpo humano. O coração é o órgão principal do sistema (B). Este sistema inclui três tipos de vasos sanguíneos, (C), (D) e (E), que se encontram ligados entre si. A metade direita do coração, onde circula sangue (F), não comunica com a metade esquerda, onde circula sangue (G).

A- _____; B- _____; C- _____; D- _____;
E- _____; F- _____; G- _____.

2. **Observa** a figura 1 que representa o coração de um adulto.

2.1. **Faz** corresponder os números da figura 1 às respetivas estruturas.

- Ventrículo direito
- Aurícula direita
- Válvulas
- Ventrículo esquerdo
- Aurícula esquerda
- Septo

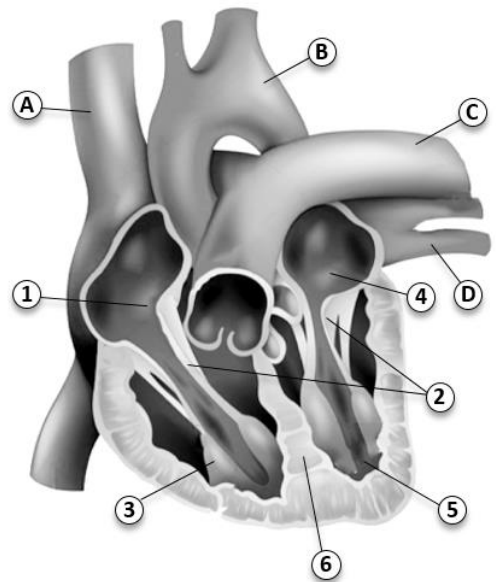


Figura 1

2.2. **Faz** corresponder a cada letra da figura, um dos termos da chave.

Chave: Veias pulmonares; Artéria aorta; Veia cava superior; Artéria pulmonar.

A- _____ B- _____
C- _____ D- _____

2.3. **Identifica**, com base na figura, os vasos sanguíneos que levam o sangue:

2.3.1. de dentro para fora do coração. _____

2.3.2. de fora para dentro do coração. _____

3. **Observa** a figura 2 que representa um capilar sanguíneo e os constituintes do sangue.

3.1. **Faz** a legenda da figura.

1- _____
2- _____
3- _____
4- _____

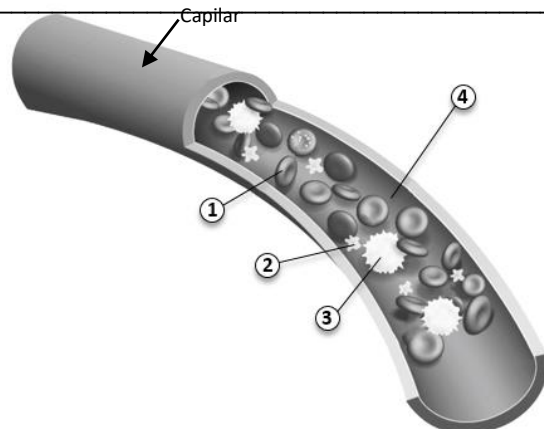


Figura 2

2

3.2. Indica a composição do constituinte assinalado com o número 4.

3.3. Indica as células do sangue:

3.3.1. mais numerosas. _____

3.3.2. que se encontram em menor quantidade. _____

3.3.3. que apresentam núcleo. _____

3.4. Nos itens 3.4.1. e 3.4.2., **assinala** a opção que completa corretamente as afirmações.

3.4.1. O sangue distribui, por todas as células do corpo, o _____ e os _____; em troca, recebe o dióxido de carbono e outros produtos de excreção.

- A. ... ar ... alimentos
- B. ... oxigénio ... nutrientes
- C. ... azoto ... nutrientes

3.4.2. As plaquetas e os leucócitos intervêm, respetivamente, ...

- A. ... no transporte de oxigénio e coagulação do sangue.
- B. ... na defesa do organismo e na coagulação sanguínea.
- C. ... na coagulação sanguínea e na defesa do organismo.

4. **Observa** a figura 3 que evidencia um esquema da circulação do sangue no corpo humano.

4.1. **Completa** os espaços do texto com os termos da chave.

Chave: circulação sistémica; circulação pulmonar;
órgãos do corpo; oxigénio; pulmões.

Na _____, representada por II, o sangue circula entre o coração e os _____, passando de venoso a arterial.

Na _____, representada por I, o sangue circula entre o coração e os diferentes _____, passando de arterial a venoso. O sangue arterial é mais rico em _____.

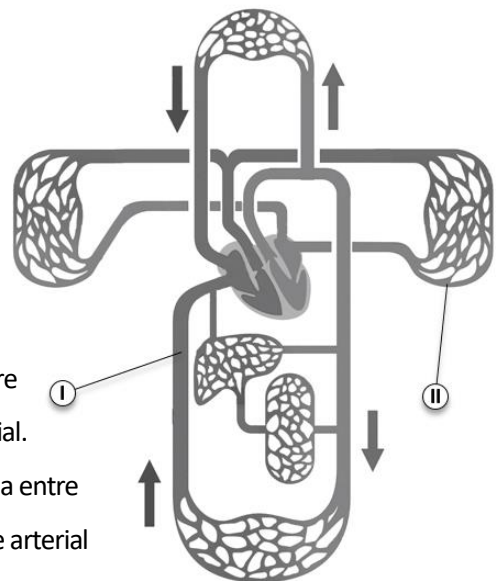


Figura 3

4.2. **Assinala** com (X) a(s) frase(s) falsa(s).

- A. A circulação pulmonar inicia-se com a saída do sangue do ventrículo direito, através das artérias pulmonares.
- B. O sangue arterial regressa ao coração pela artéria aorta, entrando através da aurícula esquerda.
- C. A circulação sistémica começa com a saída do sangue do ventrículo esquerdo, através da artéria aorta.
- D. O sangue venoso regressa ao coração através das veias cavas.

5. **Observa** com atenção a figura 4 que mostra um



comportamento pouco saudável para o funcionamento do coração.

5.1. Escreve um pequeno texto descrevendo este comportamento incorreto e a forma de o corrigir.

6. A figura 5 representa a avaliação da ventilação pulmonar de uma vítima.

6.1. Descreve o procedimento para garantir a ventilação pulmonar.

6.2. Indica em que casos deve ser acionada a emergência médica e qual o procedimento para ser acionada.

Figura 4



Figura 5

7. Observa a figura 6 que representa o sistema urinário.

7.1. **Completa** os espaços com os números das estruturas do sistema urinário representado na figura 6.

- A. Armazena a urina.
- B. Canal que liga a bexiga ao exterior.
- C. Produzem a urina.
- D. Conduzem a urina dos rins para a bexiga.

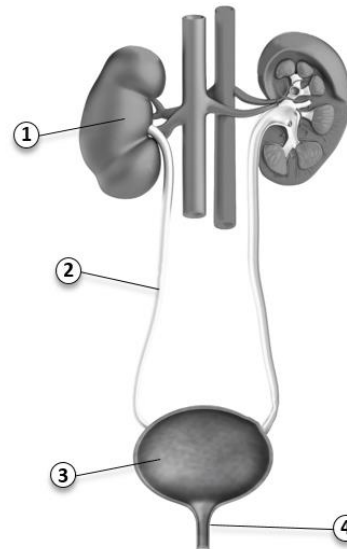


Figura 6

7.2. **Explica** a utilidade dos vasos sanguíneos nos rins.

4

7.3. **Assinala** com (X) o produto que é expulso pelo sistema urinário.

- A. Suor B. Saliva C. Urina D. Sangue

7.4. **Classifica** em verdadeiras (V) ou falsas (F) as afirmações seguintes:

- A. O sistema urinário é constituído pelos rins e pelos pulmões.
- B. Os rins produzem a urina que é conduzida pelos ureteres à bexiga.
- C. A excreção é a eliminação de substâncias cuja acumulação é prejudicial ao organismo.
- D. A urina é formada, essencialmente, por água, sais minerais e proteínas.

7.5. **Corrige** as afirmações falsas assinaladas na questão anterior.

8. O gráfico da figura 7 representa as perdas diárias de água pelo corpo humano.

8.1. Indica, com base na figura, de que forma o organismo perde maior quantidade de água.

8.2. Indica dois comportamentos para manter a saúde do sistema urinário.



Figura 7

😊	Gostava de ter ____%
😞	Penso que vou ter ____%