

### Questão 1

---

Selecione a opção correta.  
A digestão...

- é um processo em que as macromoléculas presentes nos alimentos são desdobradas nas suas unidades básicas.
- é um processo complexo cuja duração é independente da natureza dos alimentos ingeridos.
- demora sempre três horas.
- decorre no interior das glândulas do tubo digestivo.
- inicia-se na boca e termina no estômago.

### Questão 2

---

Estabelece a correspondência correta.  
Os órgãos do tubo digestivo desempenham diferentes funções.

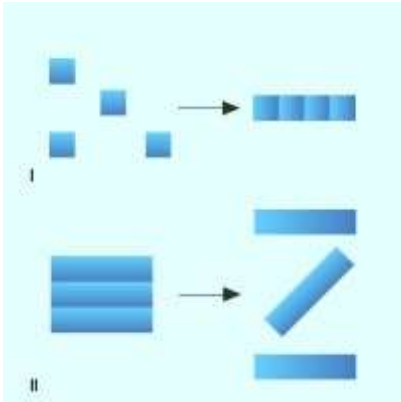
- |                            |                       |                       |                    |
|----------------------------|-----------------------|-----------------------|--------------------|
| Deglutição.                | <input type="radio"/> | <input type="radio"/> | Boca.              |
| Ingestão.                  | <input type="radio"/> | <input type="radio"/> | Esófago.           |
| Reabsorção de água.        | <input type="radio"/> | <input type="radio"/> | Intestino delgado. |
| Maior digestão e absorção. | <input type="radio"/> | <input type="radio"/> | Intestino grosso.  |

### Questão 3

---

Na figura estão representadas esquematicamente duas reações metabólicas.

Indica o algarismo (romano) que representa uma reação:



em que há síntese de moléculas complexas.

em que há libertação de energia.

que poderia dar origem a proteínas.

que poderia representar a respiração celular.

### Questão 4

---

Seleciona a opção correta.  
Todas as células necessitam de...

- nutrientes, oxigénio e energia.
- nutrientes, dióxido de carbono e energia.
- oxigénio, excreções e energia.
- nutrientes e oxigénio.
- dióxido de carbono, energia e excreções.

## Questão 5

---

Completa a frase com as opções corretas.

O sistema \_\_\_\_\_ é constituído por um conjunto de órgãos tubulares que formam o \_\_\_\_\_ e pelos \_\_\_\_\_, que são as \_\_\_\_\_, o \_\_\_\_\_ e \_\_\_\_\_, que produz a bílis.

Opções:

Espaço 1 - apêndice, digestivo, tubo digestivo, glândulas salivares, a vesícula biliar, pâncreas, órgãos anexos, fígado, glândulas anexas

Espaço 2 - apêndice, digestivo, tubo digestivo, glândulas salivares, a vesícula biliar, pâncreas, órgãos anexos, fígado, glândulas anexas

Espaço 3 - apêndice, digestivo, tubo digestivo, glândulas salivares, a vesícula biliar, pâncreas, órgãos anexos, fígado, glândulas anexas

Espaço 4 - apêndice, digestivo, tubo digestivo, glândulas salivares, a vesícula biliar, pâncreas, órgãos anexos, fígado, glândulas anexas

Espaço 5 - apêndice, digestivo, tubo digestivo, glândulas salivares, a vesícula biliar, pâncreas, órgãos anexos, fígado, glândulas anexas

Espaço 6 - apêndice, digestivo, tubo digestivo, glândulas salivares, a vesícula biliar, pâncreas, órgãos anexos, fígado, glândulas anexas

## Questão 6

---

Classifica as seguintes afirmações em verdadeiras (V) ou falsas (F).

A amilase salivar ou ptialina é produzida:

V  F nas glândulas entéricas.

V  F nas parótidas.

V  F no pâncreas.

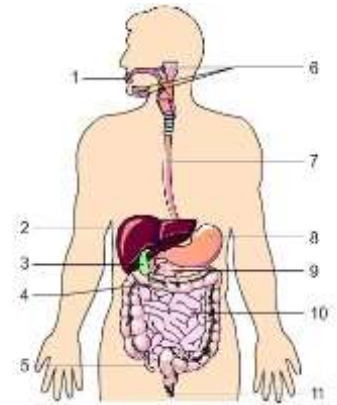
V  F nas glândulas submaxilares.

V  F nas glândulas sublinguais.

## Questão 7

Estabelece a correspondência correta, entre cada um dos seguintes algarismos e o respetivo órgão.

- 3                                    Boca.
- 4                                    Fígado.
- 2                                    Intestino grosso.
- 1                                    Vesícula biliar.



## Questão 8

Responde às seguintes questões.

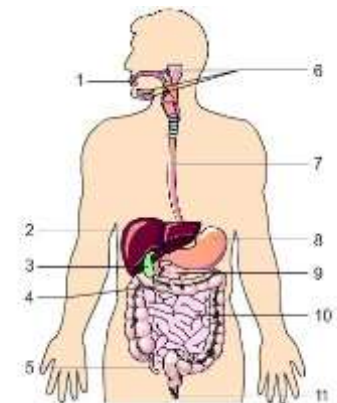
Indica, da figura, o algarismo que representa o órgão:

responsável pela maior absorção de nutrientes para o sangue.

onde é produzida a bÍlis.

onde há secreção do suco gástrico.

responsável pela expulsão das fezes.



## Questão 9

Completa as frases com as opções corretas.

A \_\_\_\_\_ é um processo progressivo que se inicia \_\_\_\_\_ e continua ao longo do \_\_\_\_\_. Neste processo intervêm fenómenos \_\_\_\_\_, que degradam o alimento em fragmentos cada vez mais pequenos, e fenómenos \_\_\_\_\_, que libertam os \_\_\_\_\_ dos alimentos, transformando-os em moléculas simples.

Opções:

Espaço 1 - intestino, no estômago, químicos, tubo digestivo, físicos, prótidos, na boca, digestão, nutrientes

Espaço 2 - intestino, no estômago, químicos, tubo digestivo, físicos, prótidos, na boca, digestão, nutrientes

Espaço 3 - intestino, no estômago, químicos, tubo digestivo, físicos, prótidos, na boca, digestão, nutrientes

Espaço 4 - intestino, no estômago, químicos, tubo digestivo, físicos, prótidos, na boca, digestão, nutrientes

Espaço 5 - intestino, no estômago, químicos, tubo digestivo, físicos, prótidos, na boca, digestão, nutrientes

Espaço 6 - intestino, no estômago, químicos, tubo digestivo, físicos, prótidos, na boca, digestão, nutrientes